

نصب نرم افزار

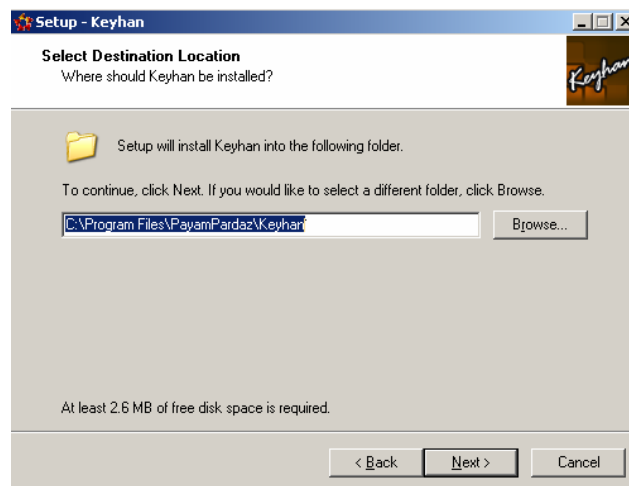
برای نصب ابتدا نرم افزار Keyhan client را از مسیر زیر دانلود کنید:

<ftp://ftp.tehran.iri/Internet/Keyhan/Keyhan.exe>

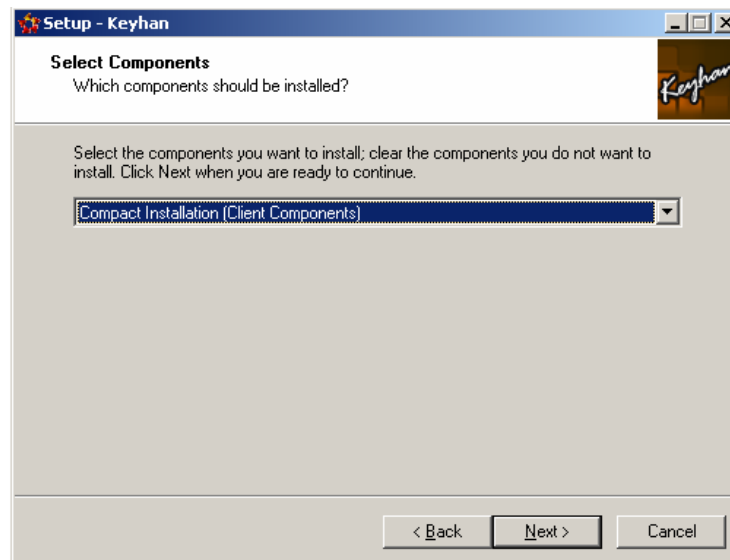
گام 1- با اجرای keyhan.exe ابتدا یک پنجره باز می شود که در آن ورژن و دیگر خصوصیات نرم افزار بیان شده است. در این پنجره بر روی کلید Nexy کلیک کنید.



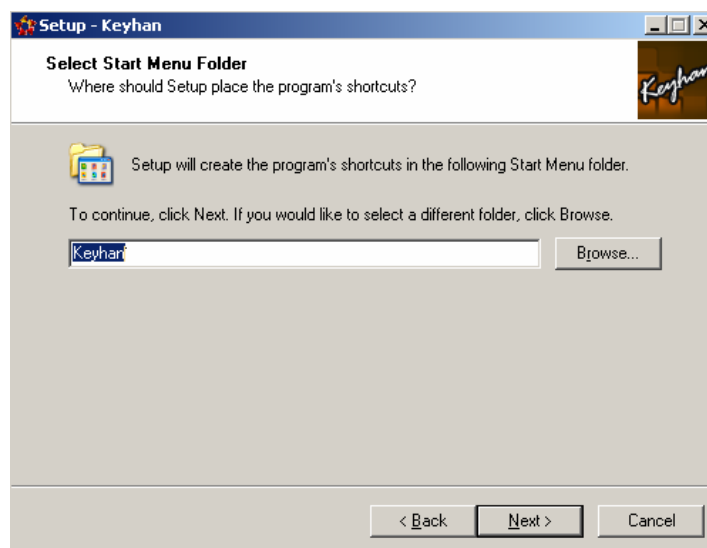
گام 2- در این پنجره مسیری را که می خواهید نرم افزار را در آنجا نصب کنید انتخاب کرده و سپس کلید Next را بزنید.



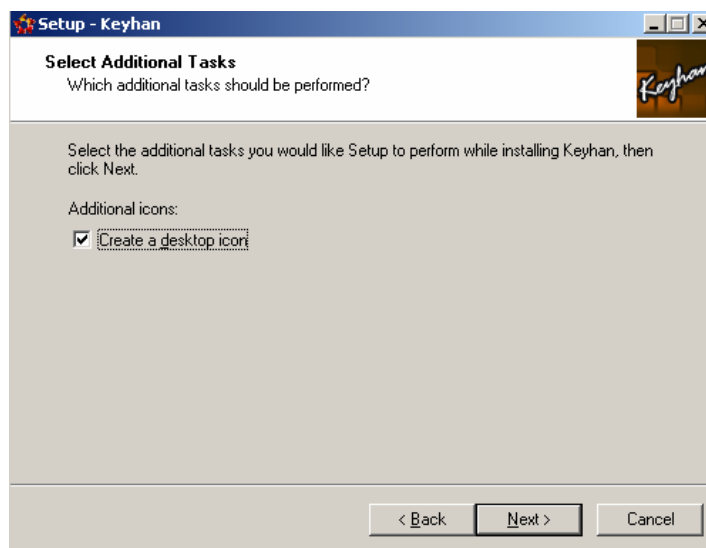
گام 3-در این پنجره مولفه مورد نظر را برای نصب انتخاب می کنید و سپس Next را بزنید.(در این مرحله تنها کافیسیت کلید Next را بزنید)



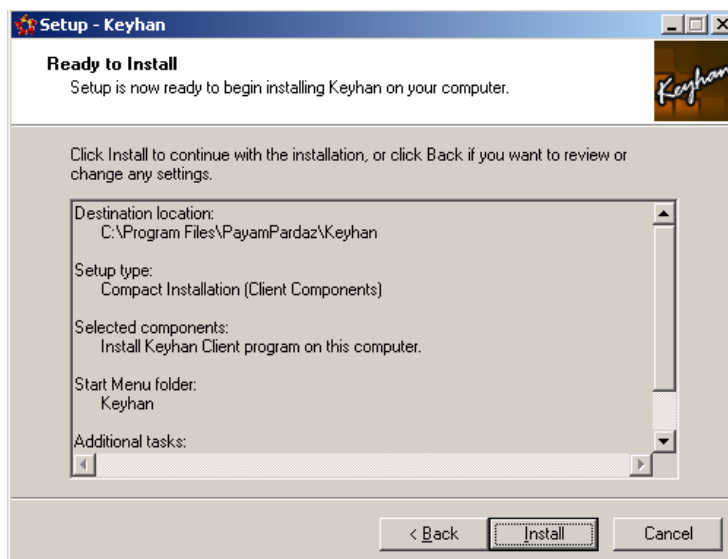
گام 4-در این پنجره نام فولدر را جهت نمایش در start menu انتخاب می کنیم.



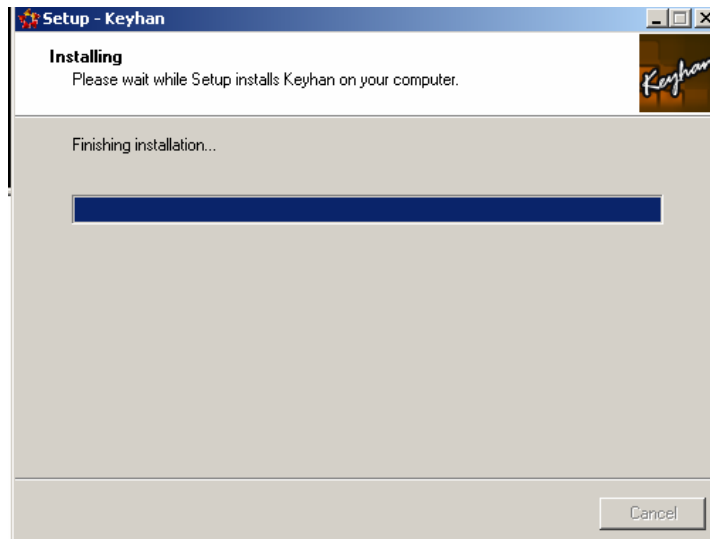
گام 5- در این پنجره اگر تمایل به ساخت آیکون در Desktop دارید تنظیمات را انجام دهید و Next را بزنید.



گام 6- در این پنجره خلاصه ای از تنظیماتی را که انجام داده اید می بینید، پس از اطمینان کلید install را میزنید.



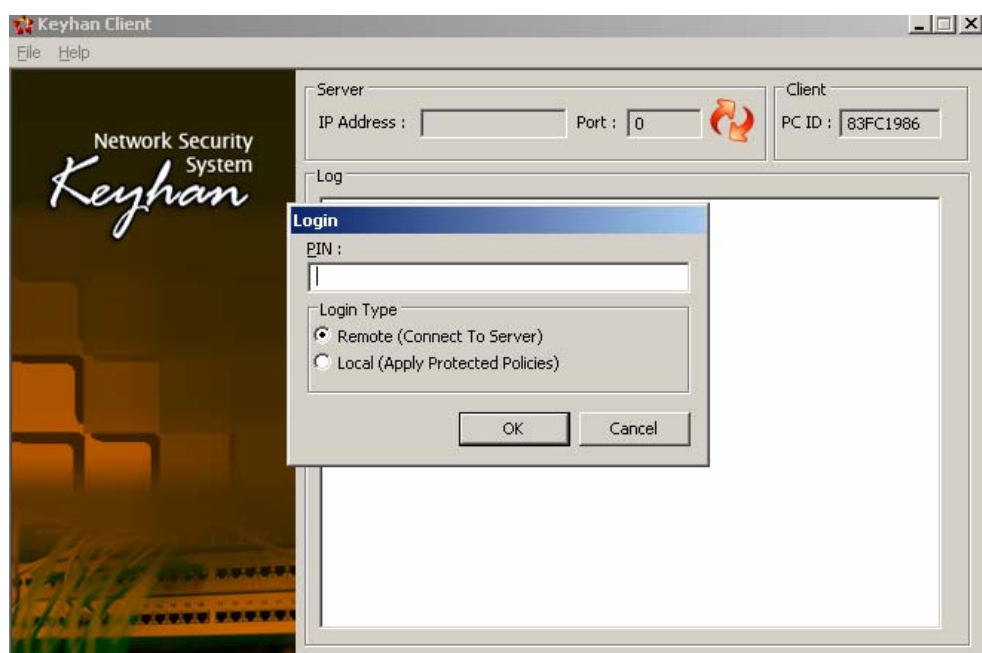
گام 7-پس از نصب حتما باید دستگاه را یک بار Restart کنید.



با اجرای نرم افزار، آیکون برنامه به شکل در قسمت Tray Icon در گوشه سمت راست نوار وظایف (Task bar) قرار می‌گیرد. همچنین در صورتی که ماژول سخت افزاری ویژه کاربر به رایانه متصل باشد پنجره Login ظاهر می‌گردد. برای دسترسی به منوی برنامه می‌توانید از کلیک راست بر روی آیکون برنامه استفاده نمایید.

ورود به سیستم

- برای استفاده از سیستم **کیهان** و ایجاد ارتباط امن بین کامپیوتر کاربر و دستگاه Keyhan Server، ابتدا بایستی طبق مراحل زیر به سیستم Login نمود:
- 1- مازول کیای کاربر را به پورت USB کامپیوتر متصل کنید.
 - 2- با اتصال مازول پنجره Login ظاهر میگردد. این کار با کلیک راست بر روی آیکون برنامه و انتخاب منوی Login نیز امکانپذیر است.
 - 3- در پنجره login با انتخاب گزینه Remote (Connect To Server) مبادرت به وارد کردن PIN خود نمایید.



- 4- دقت داشته باشید که با توجه به سیاست های تعریف شده حتما می بایست قبل از اولین Login پسورد را تغییر دهید. (پسورد پیش فرض 714100 می باشد)
- هشدار:** کاربر بایستی دقت داشته باشد که ده بار اشتباه وارد کردن متوالی PIN باعث از بین رفتن PIN می شود. در این حالت مدیر می تواند با استفاده از Master PIN، مجدداً PIN را تعریف نماید.
- 4- با ورود به سیستم، ارتباط امن کاربر با دستگاه Keyhan Server برقرار می گردد. آیکون برنامه در این حالت به صورت سبز رنگ تبدیل می شود. از این پس کاربر می تواند از

کاربردها یا سرویس‌دهنده‌های پشت دستگاه Keyhan Server (که اجازه دسترسی به آنها توسط مدیر داده شده باشد) استفاده نماید.

تغییر پین ماژول کیا

کاربر می‌تواند PIN ماژول کی‌ای خود را تغییر دهد. بدین منظور به صورت زیر عمل کنید:

- 1- با کلیک راست بر روی آیکون برنامه در قسمت Tray، منوی Change PIN را انتخاب نمایید.

- 2- در پنجره ظاهر شده، PIN فعلی، PIN جدید و تایید PIN جدید را وارد کنید.

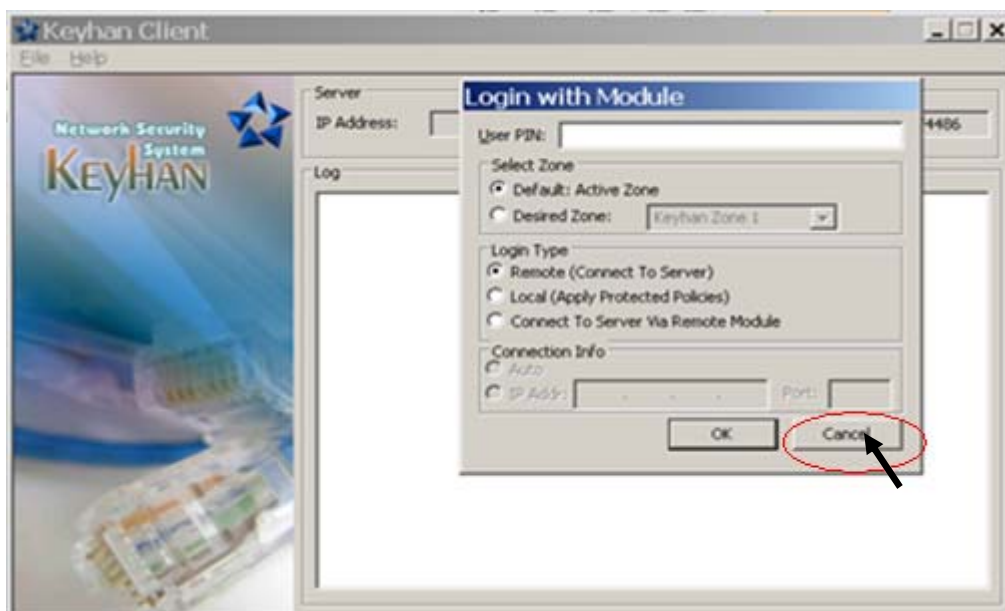
- 3- پسورد پیش فرض 714100 می باشد که در Old pin باید بنویسید.

جهت تغییر IP در توکن امنیتی مراحل زیر را انجام دهید:

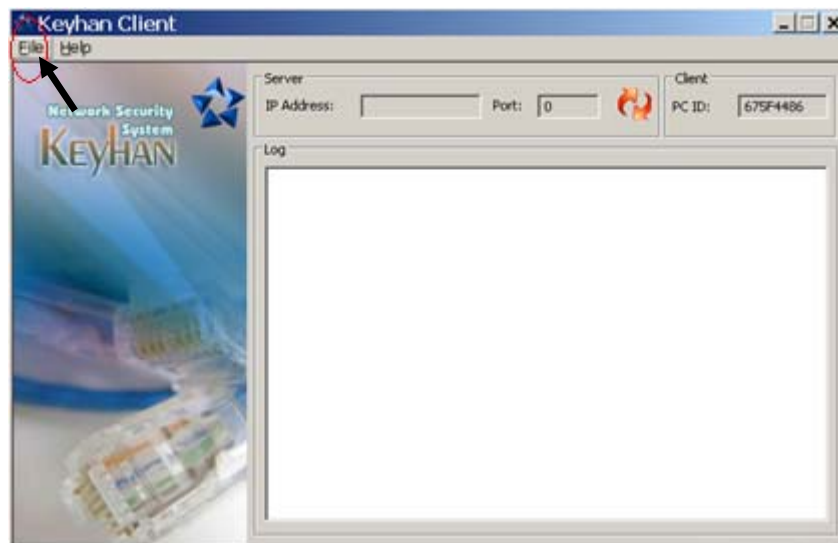
مرحله ۱: ماژول کیای کاربر را به پورت USB کامپیوتر متصل نمایید. با اتصال ماژول و اجرای keyhan client پنجره ای مطابق شکل زیر نمایان می گردد:



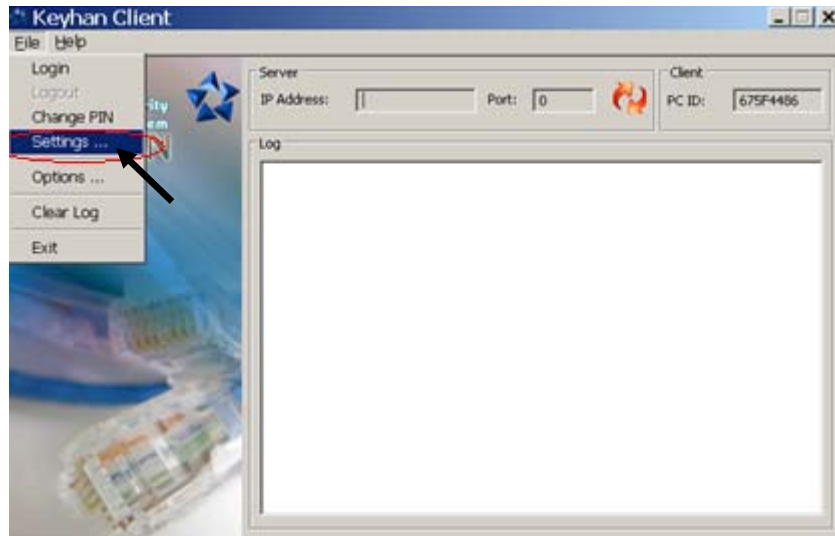
مرحله ۲: در این مرحله نیازی به وارد کردن User PIN ندارید. می بایست مطابق تصویر زیر گزینه Cancel را انتخاب نمایید.



مرحله ۳: در این مرحله مطابق شکل روی گزینه File کلیک کنید.



مرحله ۴ : سپس مطابق شکل زیر منویی نمایان می گردد که در آن گزینه Settings را انتخاب می نمایم.

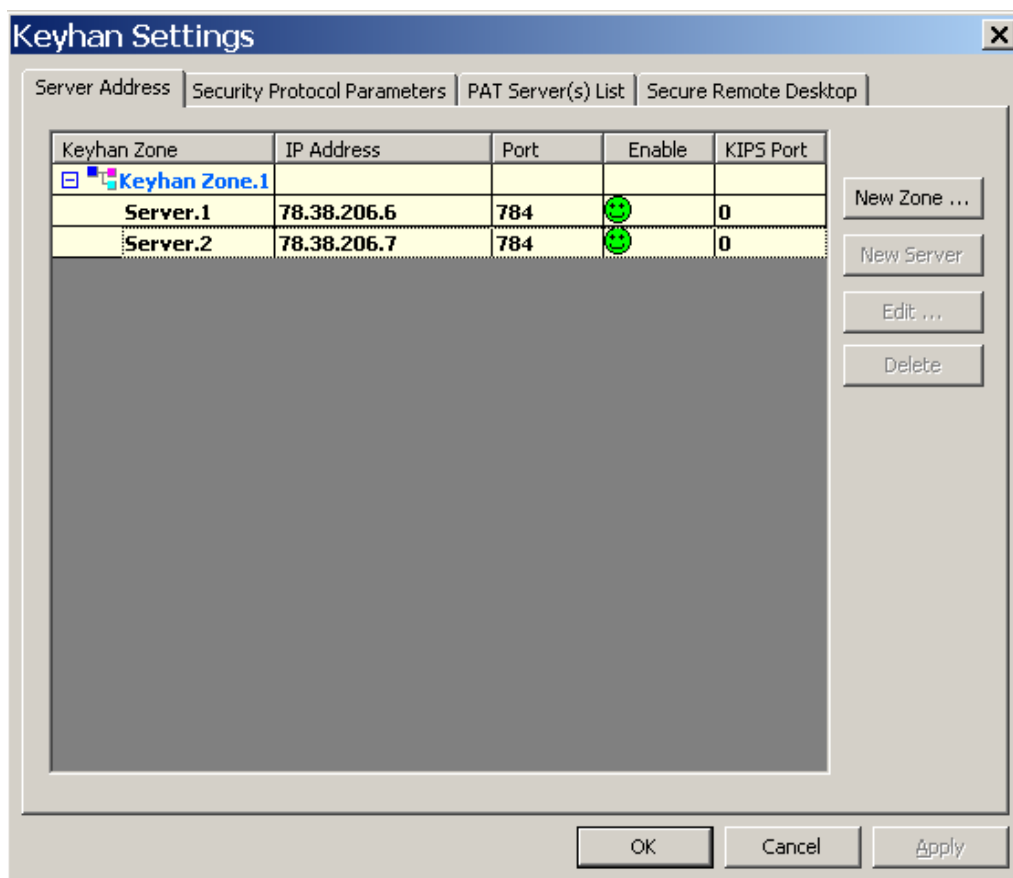


مرحله ۵ : در این مرحله از ما میخواید که PIN Code را وارد نمایم.

PIN Code را وارد نموده و OK می کنیم.

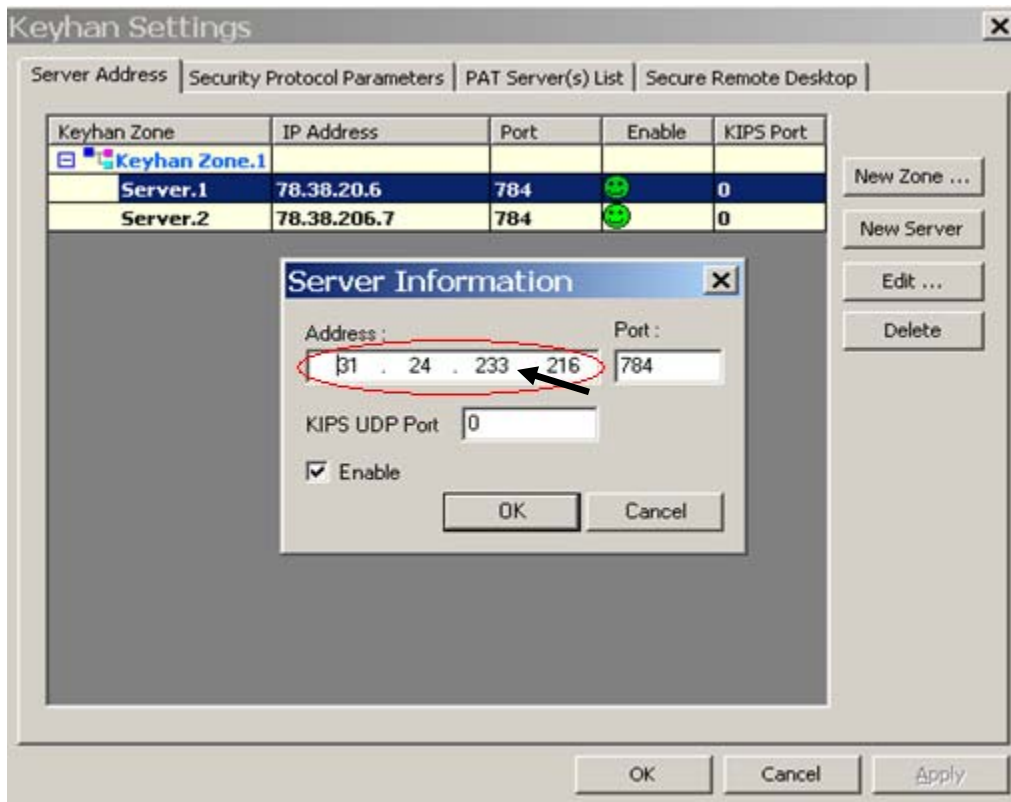
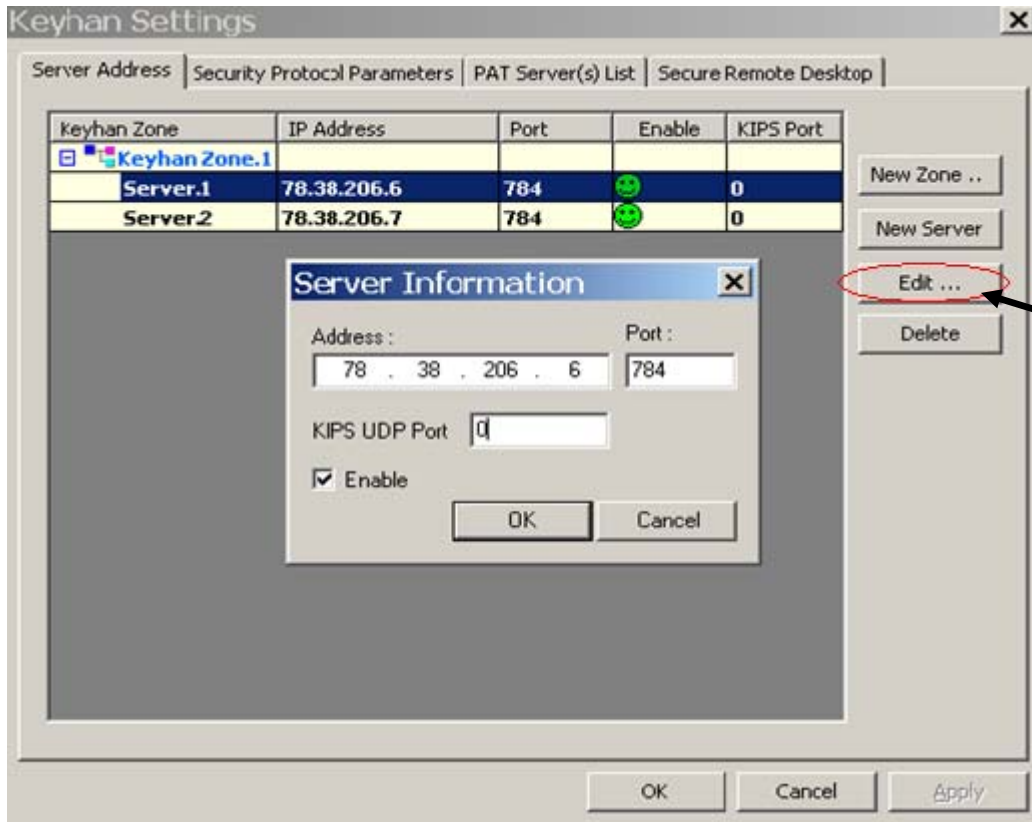


مرحله ۶: حال صفحه ای نمایان می گردد که در این صفحه می توانیم IP ها را edit نماییم:



مرحله ۷: در این مرحله روی Server1 کلیک می کنیم تا به رنگ آبی درآید. سپس روی گزینه Edit کلیک می کنیم.

در اینجا می توانیم Address را تغییر دهیم. به جای آدرس Server1 آدرس روبرو را وارد نمایید: ۳۱.۲۴.۲۳۳.۲۱۶ و سپس OK نمایید

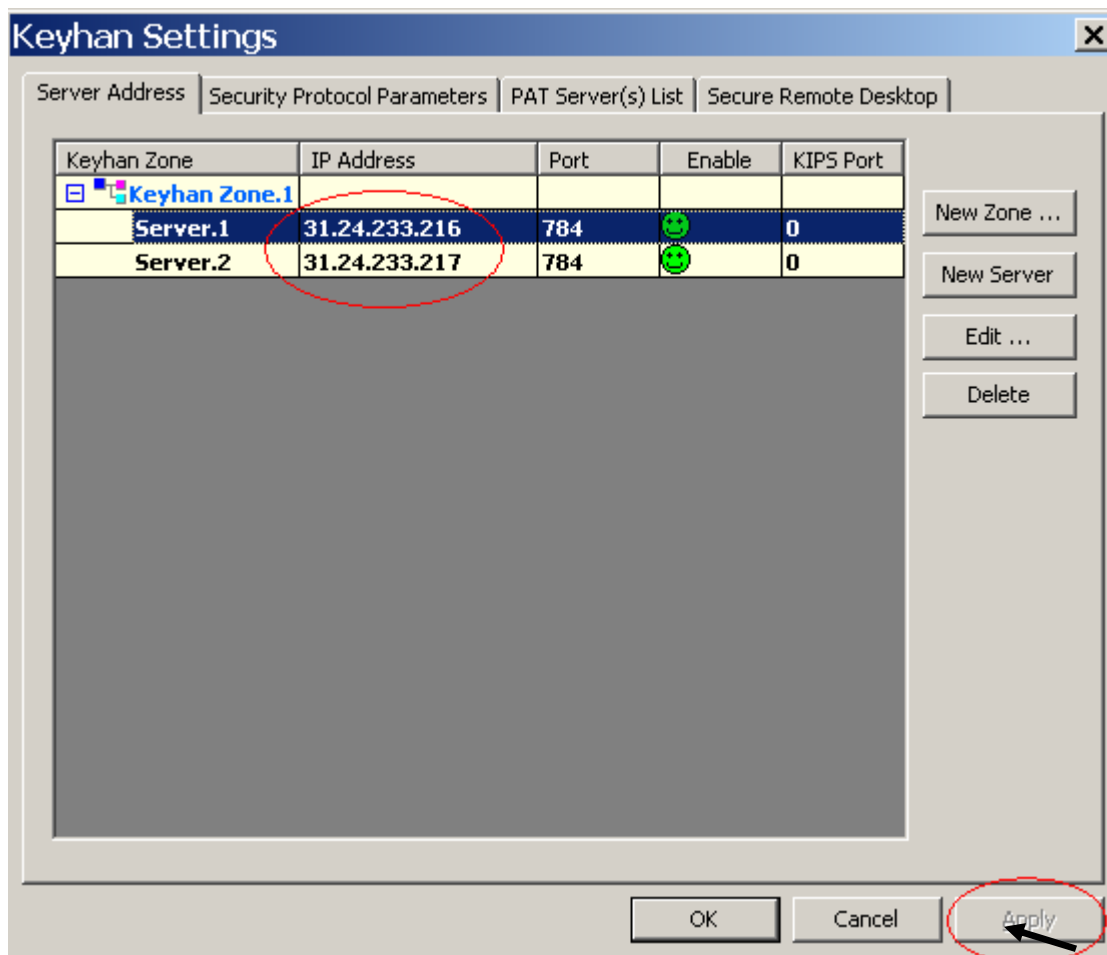


مرحله ۸ :

همین کار را می توانیم برای Server2 هم تکرار می کنیم.

به جای آدرس Server2 آدرس روبرو را وارد نمایید: ۳۱.۲۴.۲۳۳.۲۱۷ و سپس OK نمایید.

حال IP ها را باید مشابه تصویر پایین وارد کرده باشیم.



سپس Apply و OK نمایید.